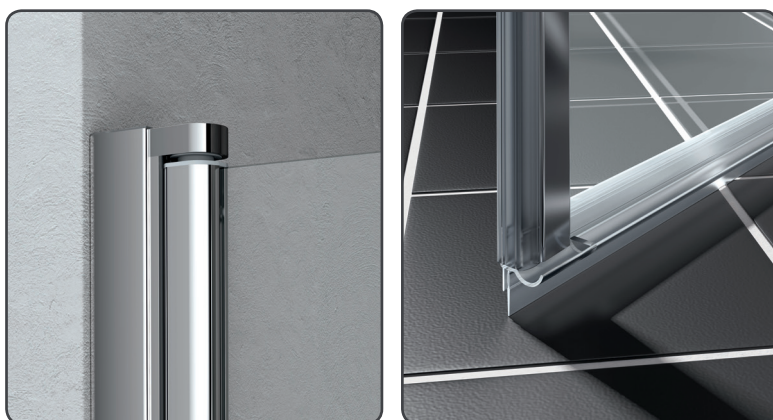


CARACTÉRISTIQUES

- Porte à 2 battants partiellement cadrée composée de deux portillons
- Hauteur standard 2000 mm
- Finition profilés : Aluminium argent poli ou argent mat
- Finition vitrages : Verre de sécurité 4 mm clair.
- Traitement anticalcaire Rothaclean en option
- En option : Verre de sécurité décor sablé
- Ajustage : Les profilés verticaux permettent chacun un ajustage de 25 mm

AVANTAGES PRODUITS

- Ouverture vers l'extérieur et vers l'intérieur
- Poignées métalliques extérieure / intérieur
- Traitement anticalcaire certifié TÜV garantissant son efficacité pendant 10 ans
- Porte réversible et possibilité d'assemblage
- Pose avec ou sans baguette d'étanchéité de hauteur 6 mm, livrée de série
- Sur-mesure réalisable
- La fourniture des pièces détachées est assurée pendant 20 ans après l'arrêt du modèle



POSSIBILITÉS DE MONTAGE

- En niche



- En angle avec paroi fixe LIGA



- En "U" avec parois fixes LIGA avec 2x ZDSS VSS LI



NORMES ET CONTRÔLES



- Qualité produit selon norme EN 14428 (CE)



- Contrôle qualité selon norme PPP 53005 (TÜV/GS)



- Verre de sécurité haute qualité selon norme EN 12150



DONNÉES TECHNIQUES



LI PTD : montage à droite ou à gauche

■ Dimensions standard pose sur receveur

Désignation HAUTEUR 2000 mm	Cote extérieure du receveur [mm]		Largeur d'accès [mm]
	En niche En angle avec paroi fixe LI TVD	En angle avec paroi fixe LI TWD	
LI PTD 070	660 - 710	670 - 720	528
LI PTD 075	710 - 760	720 - 770	578
LI PTD 080	760 - 810	770 - 820	628
LI PTD 085	810 - 860	820 - 870	678
LI PTD 090	860 - 910	870 - 920	728
LI PTD 095	910 - 960	920 - 970	778
LI PTD 100	960 - 1010	970 - 1020	828
LI PTD 105	1010 - 1060	1020 - 1070	878

■ Dimensions standard pose sur sol carrelé (de plain pied), en angle

Désignation HAUTEUR 2000 mm	Cote extérieure du receveur [mm]	Largeur d'accès [mm]
	En angle avec paroi fixe LI TWD	
LI PTD 070	650 - 700	528
LI PTD 075	700 - 750	578
LI PTD 080	750 - 800	628
LI PTD 085	800 - 850	678
LI PTD 090	850 - 900	728
LI PTD 095	900 - 950	778
LI PTD 100	950 - 1000	828
LI PTD 105	1000 - 1050	878

■ Réalisations sur-mesure (schéma coté obligatoire)

- Possibilité d'ajustage en niche : [+40 / - 10 mm]
- Possibilité d'ajustage en angle [+40 / - 10 mm]
- La largeur totale ne peut excéder 1250 mm pour une hauteur :
> Jusqu'à 2000 mm



SCHÉMA DE MONTAGE

